

NEOLIT VESELSKA

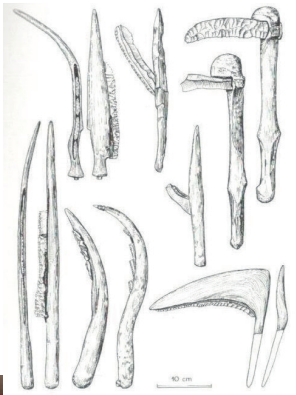
Prvé jisté stopy trvalého pobytu člověka v oblasti Veselí pocházejí až z mladší doby kamenné, neolitu. Doklady z jeho počáteční fáze reprezentovala kultura s lineární (volutovou) keramikou ze staršího neolitu (5700/5500 – 4900/4800 př. n. l.). Oproti předchozí paleolitické sběračsko-lovecké společnosti nastaly podstatné změny v hospodářském i sociálním vývoji od neproduktivního způsobu obživy k produktivnímu výrobnímu systému. Zásadní bylo nahrazení sběru a lovu pěstováním obilnin a chovem dobytka, což se označuje jako tzv. neolitická revoluce.



Odkryvy neolitických sídlišť na Moravě, dovolily také poznat blíže jejich strukturu. Charakterizovala je již určitá jednotná dispozice typických dlouhých kulových tzv. velkodomů (20 x 50 až 40 x 9 m) i hospodářských a výrobních objektů. Některá ze sídlišť ohrazovaly příkopy a palisádové ploty.

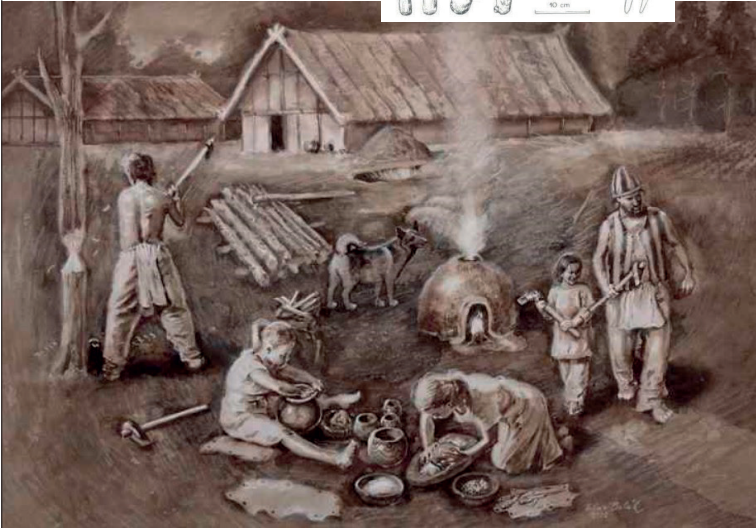
Dalšími znaky periody je výroba kamenné broušené a vrtané kamenné industrie, textilní výroba apod. Na jižní Moravě na počátku celého období zmíněná kultura s lineární keramikou zdobenou rytím ve tvaru volut, po níž následuje kultura s vypichanou keramikou (podle vypichaného dekoru). Období uzavírá osobitá kultura s moravskou malovanou keramikou, u níž je část nádob zdobena žlutou a červenou či v její mladší fázi bílou a červenou malbou.

Nejstarší neolitické nástroje.



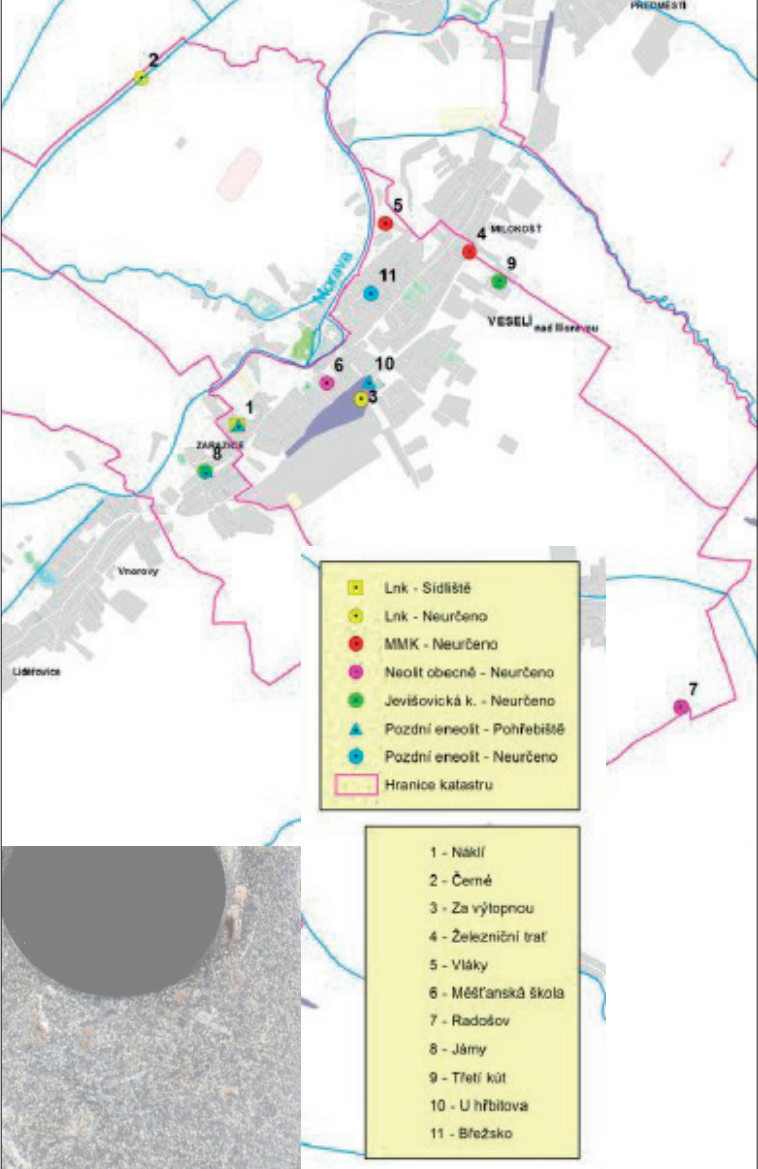
Neolit - ukázky lineární a vypichané keramiky z Veselska.

Scéna z neolitického sídliště.



NEOLIT VESELSKA

Mapa osídlení prvních zemědělců na jihovýchodní Moravě



MLADŠÍ DOBA BRONZOVÁ

Řemeslníci v kovolitecké dílně



Zodpovědný projektant:		Výtvarné řešení:	Kreslil:	<div>grafika</div> <div>A-Grafika, s.r.o. Lidická tř. 1139/189 370 07 České Budějovice</div>	
David Poustka		PhDr. Ivo Hajn	PhDr. Ivo Hajn		
Zadavatel:	Masarykovo muzeum v Hodoníně, příspěvková organizace			Zakázka č.:	
Místo realizace:	Městské muzeum Veselí nad Moravou, Bartolomějské náměstí 41				
Akce:	Stálá expozice v Městském muzeu Veselí nad Moravou			Formát: 2 A4	Kopie: 1.
Část:	TB 1/1 Archeologie Veselska - detail panelů 1000 x 2000			Datum: 6/2017	
				Stupeň PD: Realizační projekt	
Obsah:				Měřítko: 1:10	Část:
				Výkres číslo: 07.2	